



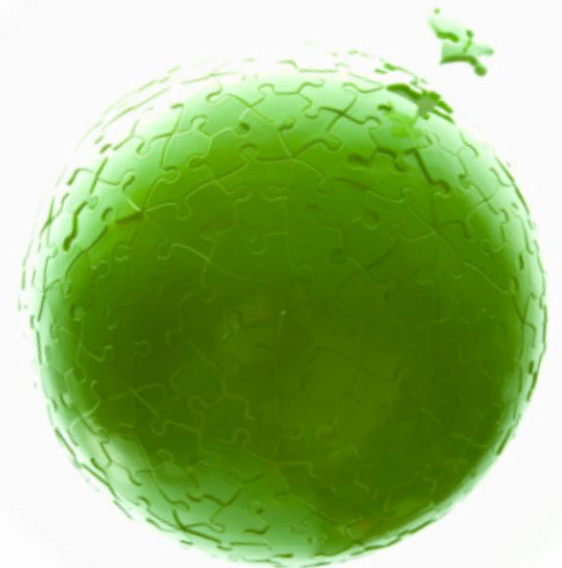
**Websphere ESB
Caminho para Adopção**



- Adaptar rapidamente os meus processos
 - Fusão de organizações
 - Internacionalização
 - Deslocalização
 - Mudança no negócio
- Novas regras e conseqüente necessidade de responder de forma ágil e eficaz
 - Banca
 - Farmacêuticas
 - Administração Central e Local
 - Seguros
- Renovar a rentabilização sobre os investimentos já feitos
- Explorar novos canais de negócio (Web)



- Necessidade de aumentar/renovar o retorno sobre a infra-estrutura instalada
- Identificar formas mais ágeis e eficazes de corresponder à mudança
- Corresponder ao desafio de colocar o negócio na Web, reutilizando
- Integrar os meus sistemas e plataformas de forma:
 - Gerida
 - Viável
 - Escalável
 - Robusta
 - Segura
 - Flexível



Uma arquitectura orientada a serviços (**Service Oriented Architecture**) pode ser definida como numa abordagem focada na disponibilidade de serviços que:

- Garante a comunicação entre Serviços
- Garante a independência e unicidade dos Serviços
- Disponibiliza meios para combinar e orquestrar serviços por forma a responder a solicitações complexas
- Incorpora os meios para gerir e administrar os diversos serviços
- É auditável
- É governável



- Conjunto de funcionalidades bem definidas, agregadas e capazes de executar uma acção
- É independente face ao contexto
- É independente face aos outros serviços
- Disponibiliza mecanismo para ser evocado por outros serviços
- Disponibiliza mecanismo para evocar outros serviços
- Disponibiliza um protocolo para interacção

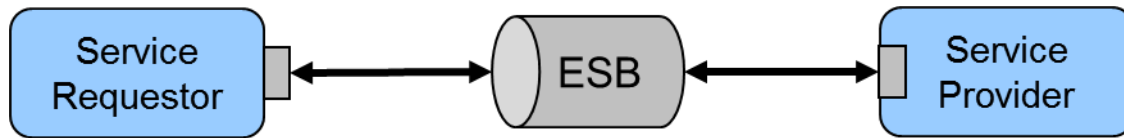


Websphere ESB: O que é?



Na definição mais simplista:

é o Intermediário entre o Cliente e o Prestador do Serviço.



Esta arquitectura induz novos patamares de **flexibilidade**, **complexidade** na **disponibilidade** de serviço nas organizações empresariais.

Service Orientated Integration

- Integração e orquestração através do ESB
- Conexões flexíveis com interfaces standard e bem definidos

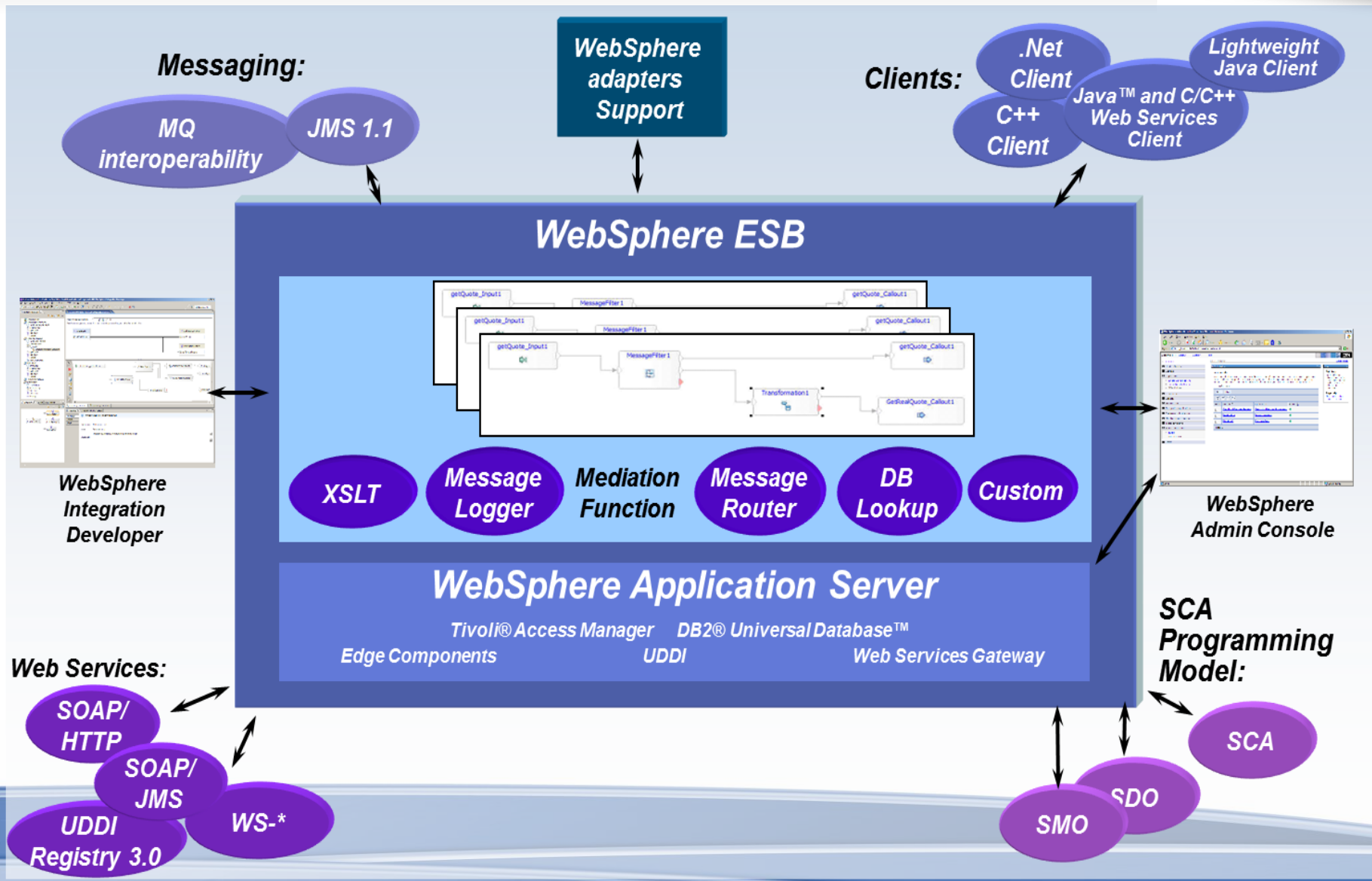
Enterprise Application Integration (EAI)

- EAI conecta as aplicações através de um HUB central
- Gestão simplificada de mais conexões

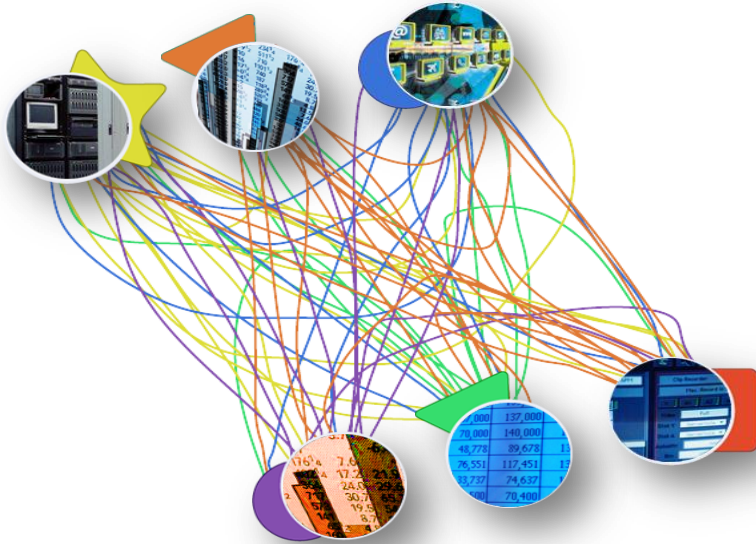
Messaging Backbone

- Ligações ponto a ponto entre aplicações
- Conectividade simples e básica

WebSphere ESB: O que é?



Websphere ESB: Como pode ajudar-me?

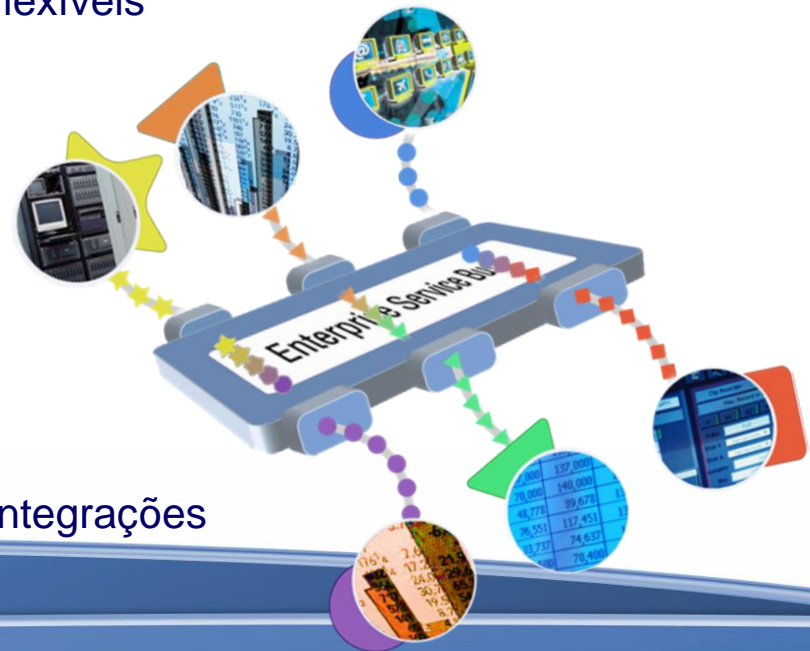


Pode ajudar a evoluir de:

- Integrações ponto a ponto
- Complexas
- Não geridas
- Com desenvolvimentos á media
- Elevados custos de manutenção
- Pouco flexíveis

Para:

- Plataforma de integração Flexível
- Mecanismos de Gestão
- Sem intervenção nas aplicações
- Custos reduzidos de manutenção
- Ferramenta gráfica para modelação das Integrações



1. Objectivos bem definidos

- a. Foco na flexibilidade
- b. Foco na integração de plataformas/aplicações distintas
- c. Foco na modernização
- d. Mudança é imposta

2. Avaliação das opções

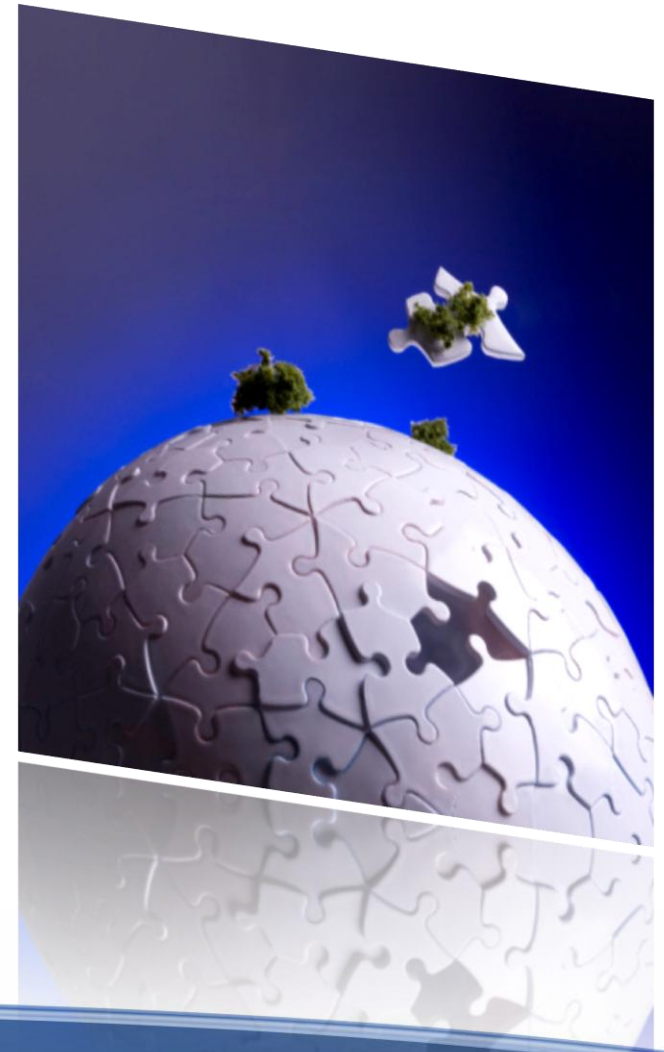
- a. Avaliar as ferramentas e os processos de implementação dos parceiros
(proof of concept)
- b. A qualidade do suporte é um factor determinante no sucesso do projecto



Websphere ESB: Qual é o Caminho?

LUSODATA

3. Escolher a plataforma e o parceiro
 - a. Solução/processo mais adequados
 - b. Experiência do parceiro
 - c. Valor do investimento
4. Garantir o apoio dos decisores
5. Garantir a formação da equipa interna
 - a. Manter o projecto vivo
 - b. Gerir a plataforma
 - c. Gerir os requisitos e expectativas internas
 - d. Gerir a disponibilidade de novas funcionalidades



6. Adotar uma abordagem de implementação que garanta Quick Wins
 - a. Manter os Decisores envolvidos
 - b. Manter as expectativas dos Clientes
 - c. Evidenciar as vantagens

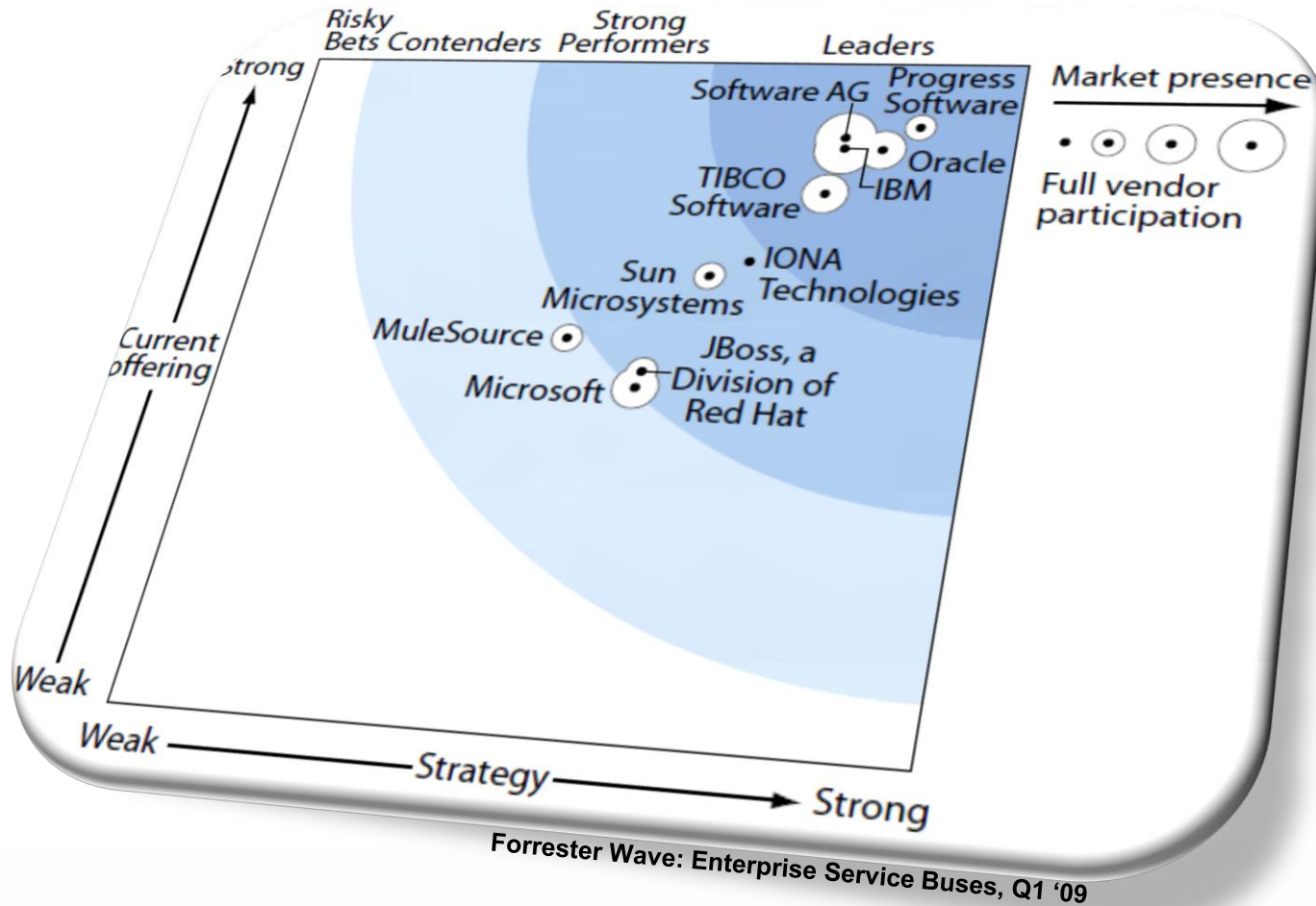


7. **Garantir a continuidade da mudança**

“Se queres correr, corre um Quilómetro. Se queres mudar a tua vida, corre uma maratona.”

Emil Zatopek

Websphere ESB: Websphere ESB e a concorrência



WebSphere ESB: Onde obter mais informação?



Lusodata

<http://www.lusodata.pt/webluso/soa.aspx>

Fernando.gameiro@Lusodata.pt

Geral@Lusodata.pt

IBM

<http://www-01.ibm.com/software/integration/wsesb/>

www.lusodata.pt

Lusodata, S.A.

Rua Quinta da Nora nº5 B/C

2790-140 Carnaxide

Telefone: 21 417 35 67

Fax: 21 417 30 09

geral@lusodata.pt