

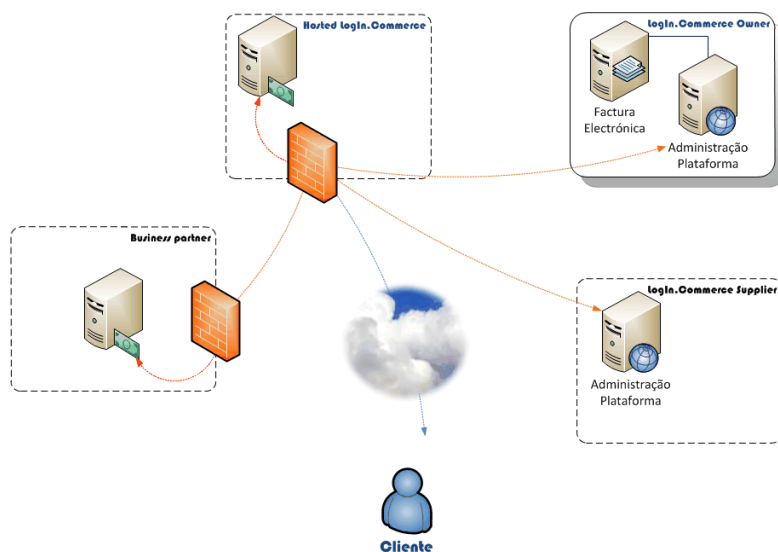
**LogIn.Commerce** é uma plataforma de comércio electrónico que oferece um conjunto de funcionalidades concebidas para suportar as organizações na abordagem á comercialização electrónica de produtos e serviços. Incluímos as ferramentas necessárias para configurar e adaptar a plataforma ás necessidades concretas de cada negócio, seja numa perspectiva Business-to-Consumer, numa perspectiva Business-to-Business ou Business-to-Supplier.

Desenvolvida sobre tecnologia líder (Microsoft), a abordagem adoptada incorporou especificações robustas para a segurança da informação e das transacções, para o potencial de escalabilidade da plataforma, para a facilidade de integração com os diferentes sistemas usados na organização (ERP, produção, facturação electrónica), para a disponibilização de um *backoffice* completo e fácil de usar, para uma plataforma graficamente adaptável recorrendo aos standards do mercado.

## Funções

Algumas das funcionalidades incluídas na plataforma:

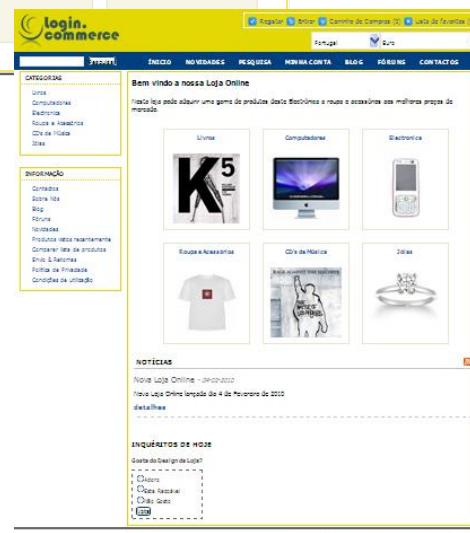
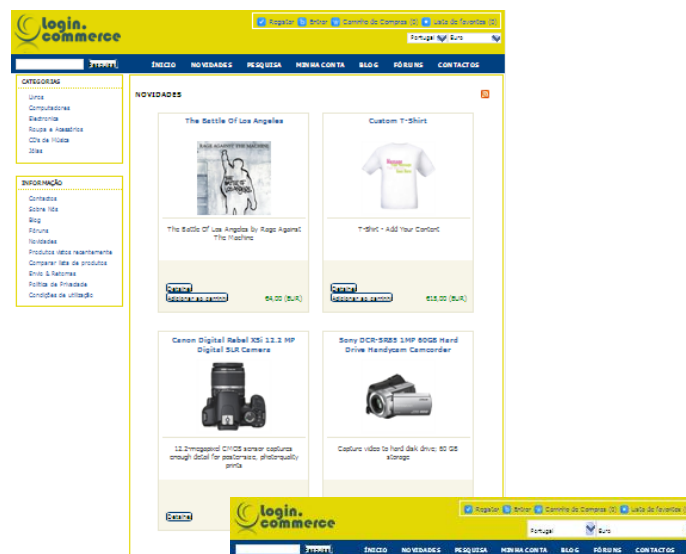
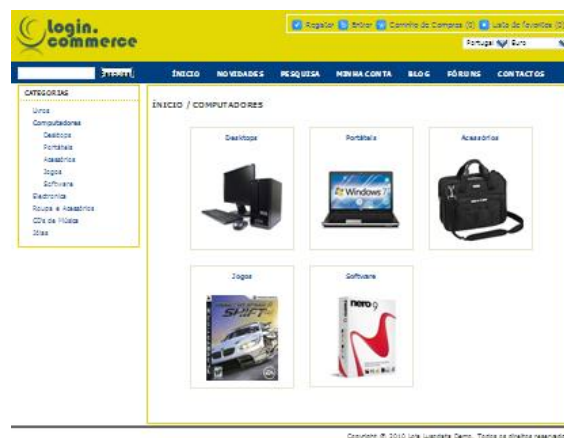
- \_ Gestão de categorias e de fornecedores
- \_ As categorias podem ser divididas em sub-categorias, sem limite de profundidade nos níveis
- \_ Produtos relacionados com várias categorias e fornecedores
- \_ Suporta a configuração de soluções (exemplo: Construa a solução á sua medida!)
- \_ Suporte múltiplas línguas
- \_ Suporte para múltiplas moedas
- \_ Registo de pesos e de dimensões
- \_ Suporte SSL
- \_ Exportar/Importar de informação (XML, Excel)
- \_ Respeita a norma W3C (XHTML)
- \_ Múltiplas imagens por produto
- \_ Suporta variantes de produtos
- \_ Pesquisa de produtos
- \_ Comparação de produtos



## Requisitos Plataforma

- ◆ Microsoft SQL Server
- ◆ Internet Information Server
- ◆ Windows Server 2003 ou Windows Server 2008

- \_ Manutenção de inventário
- \_ Breadcrumbs (suporte á navegação no site)
- \_ Perfil de gestor de marketing (campanhas, mailing lists)
- \_ Definição de descontos e cupões para produtos, categorias, encomendas, perfil do utilizador (quando autenticado), grupos ou volume
- \_ Suporte para fóruns, blogues, polls
- \_ Suporte integrado para tecnologias de difusão de informação (Froogle, Google XML)
- \_ Inclui as taxas, em real-time, para UPS, USPS, FedEx
- \_ Calcula os custos de envio com base no total da encomenda, no peso e no país
- \_ Definição de métodos de envio (por terra, aéreo, dia seguinte)
- \_ Aceita encomendas com ordem de pagamento, cheques, dinheiro, cartões de crédito ou débito
- \_ Paypal standard, website Payments pro ou PayFlow Pro, Google Checkout
- \_ Disponibiliza gateway manual (recebe a encomenda e dados do pagamento para processamento posterior)
- \_ Geração de referência multibanco
- \_ Conversão de moeda, no momento



## Vantagens

Alojada In-house ou num modelo de Hosting, disponibilizamos:

- \_ Plataforma moderna, escalável e segura
- \_ Backoffice implementado em tecnologia web-based
- \_ Solução aberta (código disponível) e facilmente integrável com o universo de aplicações existente na empresa
- \_ Experiência na implementação, desenvolvimento de integrações e de novas funcionalidades
- \_ Suporte telefónico (9 às 18) e web (24 horas)

Lusodata, S.A.

Rua Quinta da Nora, 5 B/C 2790-140 CARNAXIDE  
 Tel +351 214 173 567 | Fax +351 214 173 009  
[www.lusodata.pt](http://www.lusodata.pt) | [geral@lusodata.pt](mailto:geral@lusodata.pt)